



TREKHAKEN - ATTELAGES

n. v. G. DECONINCK
 Molenwegel, 21
 8790 Waregem - België
 ☎ 056 / 60 42 12 (5 l.)

TREKHAAK N°: 522 en N° 929

voor: VOLKSWAGEN ctte LT

SAMENSTELLING :

- 1 trekhaak
- 1 bolhouder - zweestuk) 50T } (*)
- 1 bol Ø 50 compleet)
- 2 moeren met bouten M 14 - 35 } (A)
- 2 bouten M10-120 (A)
- 2 bouten M14/1,5-3 Ø (B)
- 2 moeren met bouten M12/1,5-30 (C)
- 2 rondsels 40-14 (C)
- 2 moerrondsels 60/25-M10 (A)
- 2 borgrondsels Ø 10 (A)
- 2 borgrondsels Ø 12 (C)
- 4 borgrondsels Ø 14 (B-*)

MONTAGEHANDLEIDING :

1/ De trekhaak plaatsen met (A) tegen de achterkant van de dwarsbalk op de voorziene gaten volledig achteraan. De bouten via de trekhaak inbrengen, rondsels met moeren vooraan de dwarsbalk monteren.

2/ Bij de modellen vanaf '83 worden de montagepunten (B) gebruikt, deze passen op de van schroefdraad voorziene gaten in de onderkant van het chassis (M14-1,5). Bij de modellen van vóór '83 worden de montagepunten (C) gebruikt, deze passen op de van schroefdraad voorziene gaten in de onderkant van het chassis (M12-1,5). Bij de modellen van '76 zijn deze gaten niet voorzien van schroefdraad en dienen de bouten geplaatst met rondsels en moeren in het chassis via de zijopeningen.

3/ Monteren van (*) en alles degelijk aanschroeven.

ATTELAGE N°: 522 et N° 929

pour: ctte VOLKSWAGEN LT

COMPOSITION :

- 1 Attelage
- 1 Equerre porte-boule) 50T } (*)
- 1 Boule Ø 50 complète)
- 2 Ecrous avec boulons M 14 - 35 } (A)
- 2 boulons M10-120 (A)
- 2 Boulons M14/1,5-30 (B)
- 2 Ecrous avec boulons M12/1,5-30 (C)
- 2 Rondelles 40-14 (C)
- 2 Rondelles d'écrou 60/25-M10 (A)
- 2 Rondelles de sécurité Ø 10 (A)
- 2 Rondelles de sécurité Ø 12 (C)
- 4 Rondelles de sécurité Ø 14 (B-*)

NOTICES DE MONTAGE :

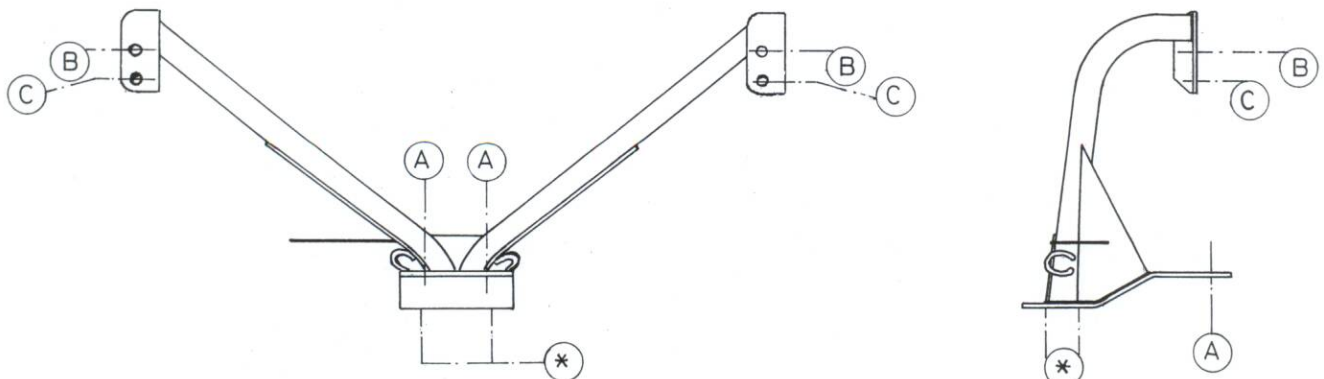
1/ Positionner l'attelage avec (A) contre l'arrière de la traverse sur des trous prévus, complètement à l'arrière. Mettre les boulons via l'attelage et monter les rondelles et les écrous vers l'avant de la traverse.

2/ Aux modèles à partir de '83 les points de montage (B) viennent sur des trous prévus de filet de vis dans le dessous du chassis M14-1,5).

Aux modèles avant '83 les points de montage (C) viennent sur des trous prévus de filet de vis dans le dessous du chassis (M12-1,5).

Aux modèles '76 ces trous ne sont pas prévus de filet de vis, mettre les boulons avec écrous dans le chassis via les ouvertures latérales.

3/ Monter (*) et bien serrer le tout.



N.B. (*) standaard uitrustingen (kunnen vervangen worden door originele aanpasstukken)

équipements standard (peuvent être remplacer par des pièces d'adaptation d'origine

zie ommezijde
voir verso